

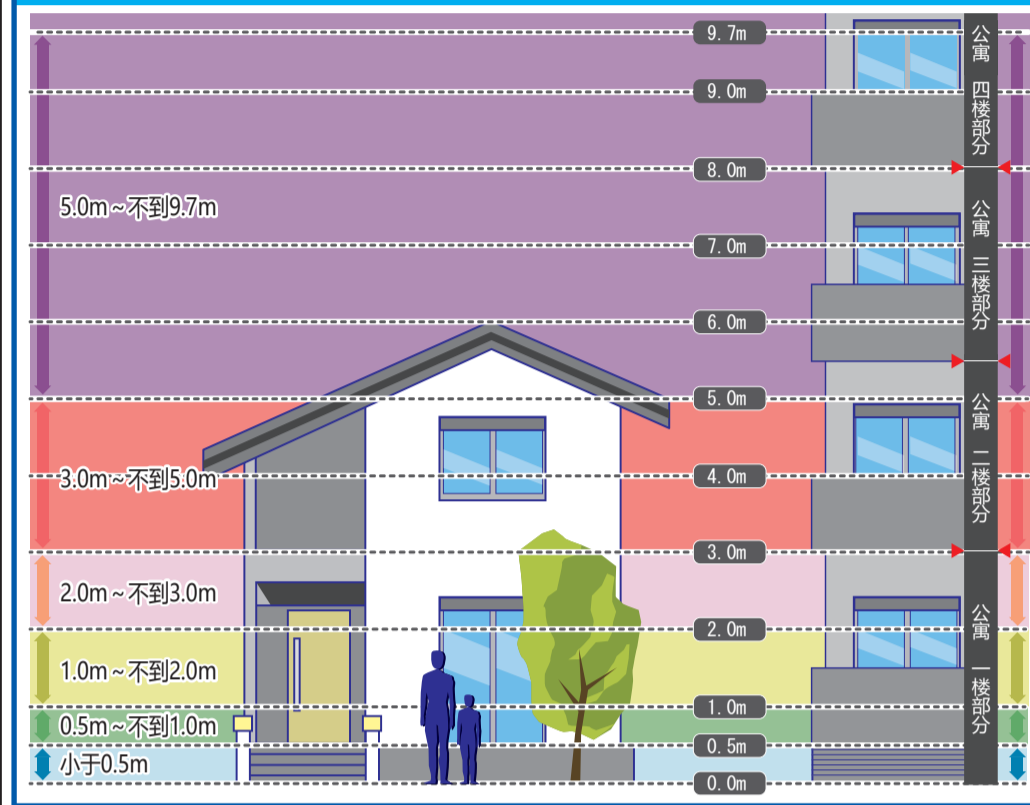
【南区】洪水ハザードマップ

(目标河流: 那珂川、樋井川) / 【Minami Ward】 Flood Hazard Map / 【南区】洪涝防灾地图 / 【미나미구】 홍수위험지도

洪涝防灾地图(南区版)

- 结合当前河流宽幅、水深、水坝等分布情况, 当出现“预想的最强降雨”时, 福冈县模拟预测那珂川、樋井川泛滥时的水淹程度, 将预测结果显示在洪涝防灾地图上。
- “预想的最强降雨”如下所示。
 - 那珂川流域: 961mm/24小时
 - 樋井川流域: 615mm/6小时

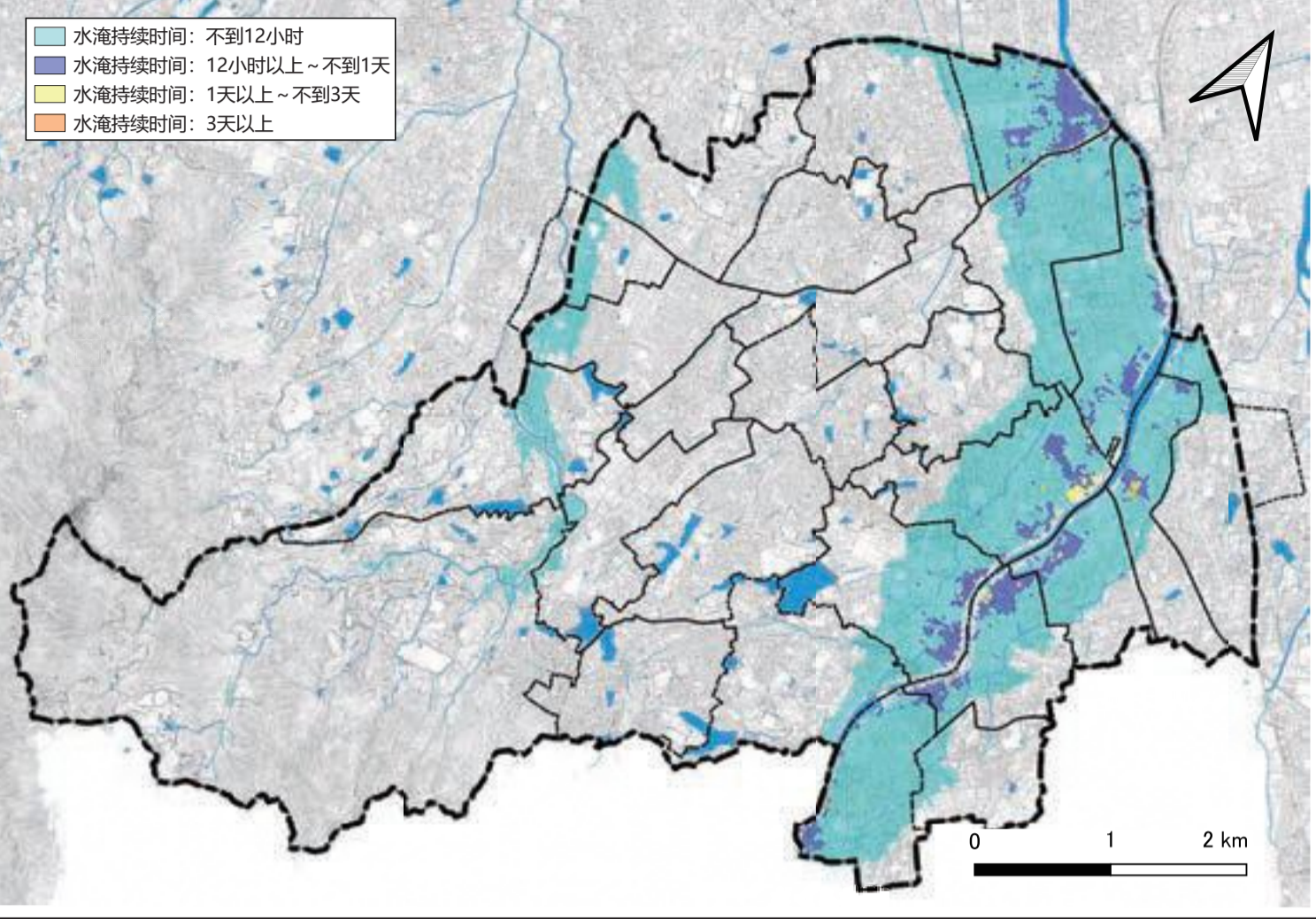
【图例: 水深程度】



沿河地区的 表示“房屋倒塌等泛滥预测区域”。

此外, 受降雨及中小河流泛滥等情况影响, 水淹程度也会出现变化, 此地图显示区域以外的地方也有可能水淹灾害, 应切实提高警惕。

水淹持续时间图(南区)



房屋倒塌等泛滥预测区域

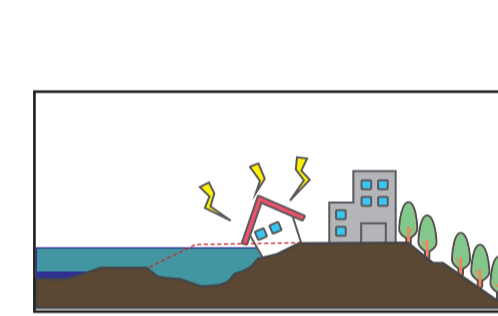
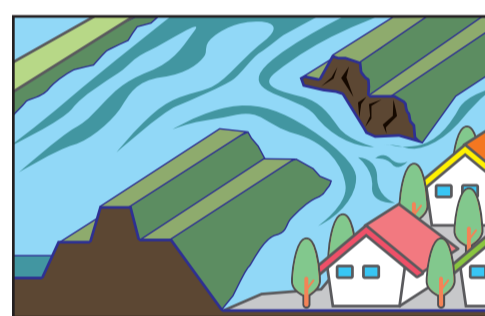
房屋倒塌等泛滥预测区域有如下两类。

: 泛滥流域

: 河岸侵蚀

因决堤等灾害而存在房屋倒塌等危险隐患的大致区域。

因河岸侵蚀而存在房屋倒塌等危险隐患的大致区域。



什么是“指定紧急避难场所”

“指定紧急避难场所”指的是因海啸或洪水等灾害造成的危险临近时, 为保障居民人身安全, 为居民提供应急疏散的避难场所。

【什么是临时避难所...】
可容纳50人以上的设施, 例如公民馆

【什么是收容避难所...】
可容纳100人以上的设施, 例如中小学校

※结合灾害情况、设施受损情况及周边情况, 在确保安全的前提下, 予以开放。

指定紧急避难场所

(临时避难所)	
1 西高宫公民馆	○
2 大楠公民馆	②
3 长丘公民馆	○
4 大池公民馆	○
5 玉川公民馆	○
6 南体育馆	○
7 西长住公民馆	②
8 长住公民馆	○
9 南市民中心	○
10 若久公民馆	○
11 盐原公民馆	×
12 筑紫丘公民馆	○
13 东若久公民馆	○
14 西花畑公民馆	○
15 高木公民馆	②
16 官竹公民馆	○
17 东花畑公民馆	○
18 三宅公民馆	②
19 花畑公民馆	○
20 柏原公民馆	×
21 横手公民馆	②
22 野多目公民馆	○
23 鹤田公民馆	○
24 老司公民馆	○
25 日佐公民馆	②
26 弥永公民馆	○
27 弥永西公民馆	②

(收容避难所)

1 西高宫小学	○
2 高宫中学	校②
3 大楠小学	校②
4 旧住吉中学	校②
5 长丘中学	×
6 长住小学	○
7 西长住小学	○
8 春吉中学	校②
9 都筑学园(体育馆)	○
10 大池小学	○
11 玉川小学	校②
12 长住小学	○
13 筑紫丘高中	○
14 野间中学	○
15 盐原小学	×
16 若久小学	○
17 筑紫丘中学	○
18 官竹小学	×
19 筑紫丘小学	○
20 东若久小学	○
21 西花畑小学	○
22 花畑小学	○
23 高木小学	校②
24 三宅中学	×
25 三宅小学	○
26 官竹小学	○
27 东花畑小学	○
28 花畑小学	○
29 柏原小学	○
30 福翔高中	○
31 横手小学	○
32 柏原中学	○
33 横手中学	×
34 野多目小学	○
35 日佐小学	○
36 柏原高中	×
37 老司小学	○
38 老司中学	○
39 鹤田小学	○
40 日佐中学	○
41 弥永西小学	校②
42 弥永小学	○

【图例】

○ : 可用
② : 2楼以上可用
校② : 校舍2楼以上可用
× : 不可用

紧急联系方式

南区总务科	092-559-5063
福冈市市民局 防灾、危机管理部	092-711-4056
警察	110
消防、急救	119
自来水()	()
电力()	()
煤气()	()

【图例】

	区域界线		校区
	指定紧急避难场所 (临时避难所)		指定紧急避难场所 (收容避难所)
	区政府		其他主要行政机构
	警察署		消防署
	救急指定病院		水位观测所
	防洪仓库		道路地下通道

